

Im Interesse des Lärmschutzes werden Abflüge von der Rollbahneinmündung B nur in Ausnahmefällen genehmigt.

Der nichtgewerbliche zivile Flugbetrieb mit ACFT bis zu 2000 kg höchstzulässiger Startmasse, HEL, UL und Motorseglern wird wie folgt zeitlich eingeschränkt: Sat, Sun, HOL 1200-1400 (1100-1300)

Platzrundenflüge, Flüge mit Start-/Landeort Braunschweig und einer Flugzeit von weniger als 30 MIN sowie Flugzeugschlepptests, mit Ausnahme von Starts zu Überführungs- und Hochleistungsflügen, insbesondere zu Wettbewerbsflügen, Rekordflügen und -versuchen sowie zu Flügen zur Erlangung eines Leistungsabzeichens, sind unzulässig. Diese Betriebsbeschränkung gilt nicht für Luftfahrzeuge, die erhöhten Schallschutzanforderungen gemäß §4 Landeplatz-LärmschutzV entsprechen.

TWY H, L und M sind nur für eingewiesene Nutzer zugelassen. Weitere Informationen erteilt die Verkehrsleitung im GAT.

TWY H: Luftfahrzeuge dürfen nur geschleppt werden.

Das Vorfeld am TWY K darf nicht als Abstellfläche genutzt werden.

Die nördlich der RWY gelegene Segelflug-Betriebsfläche ist vom 15 MAR - 31 OCT während der Betriebszeit nutzbar, zu anderen Zeiten PPR 24 HR.

Fallschirmspringer dürfen nur mit Genehmigung des Platzhalters abgesetzt werden.

In the interest of noise protection, departures from the intersection of TWY B will only be permitted in exceptional cases.

The following time restrictions apply to non-commercial civil flight operations with ACFT up to 2000 kg maximum take-off mass, HEL, UL and powered gliders: Sat, Sun, HOL 1200-1400 (1100-1300)

Traffic circuit flights, flights taking off and landing at Braunschweig with a flight time of less than 30 MIN as well as aero-tow take-offs, with the exception of take-offs for ferry and high-performance flights, especially for competition flights, record flights and attempts, as well as for flights to acquire badges, are not permitted. This operational restriction does not apply to aircraft complying with higher noise abatement requirements in accordance with section 4 of the Ordinance for Noise Abatement at Airfields (Landeplatz-LärmschutzV).

TWY H, L and M may only be used users who have been instructed accordingly. For further information, please contact the airport operations manager in the GAT.

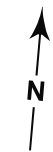
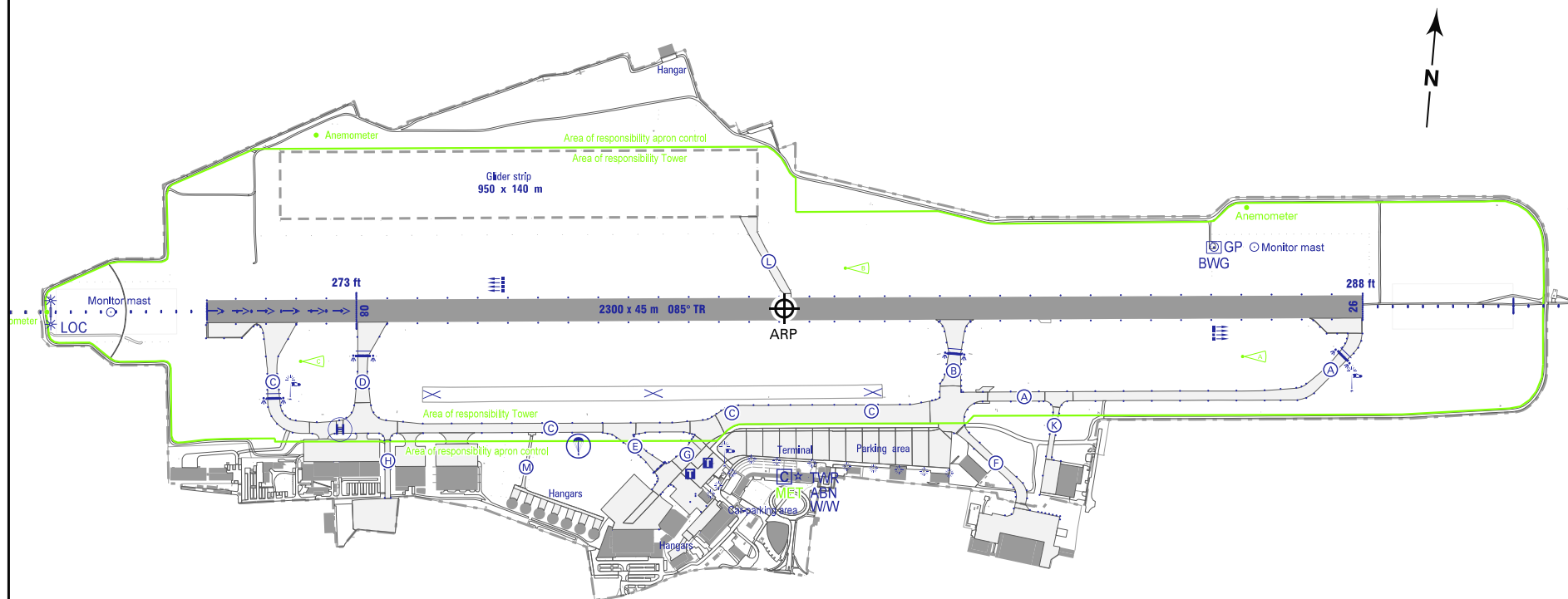
TWY H: Aircraft may only be towed.

The apron at TWY K may not be used as a parking area.

The glider strip north of the RWY is available for use from 15 MAR - 31 OCT during operating hours, at other times PPR 24 HR.

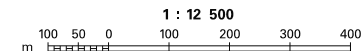
Parachutists may only be dropped with the permission of the aerodrome operator.

Berichtigung: Neue Karte.
Correction: New chart.



START VON EINER ROLLBAHNEINMÜNDUNG:
INTERSECTION TAKE-OFF:

RWY	TWY	TORA	TODA	ASDA
08	B	820	820	820
26	B	1500	1500	1500
08	C	2180	2180	2180



RWY (MAG)	Dimensions	Surface	Strength	TORA	LDA
08 (082)	2300 x 45 m	ASPH	PCN 52 F/B/X/T	2300 m	2000 m
26 (262)				2300 m	2300 m